



● ● ● US-Markets - The Big Picture & Indices ● ● ●

Freitag, 6. Juni 2025

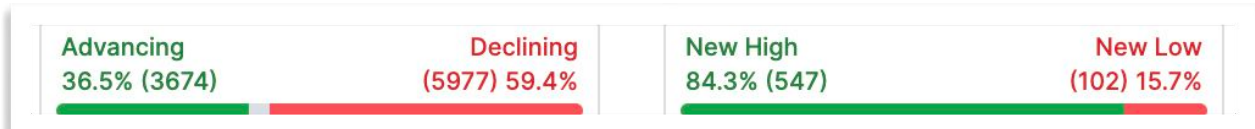
Leichte bis solide Verluste gestern an der Wall Street, wobei die Technologie-Indices zu den größten Tagesverlierer zählten. Die Hauptindices sammelten auch gleich noch einen neuen D-Day ein.

Umsatzvolumen NASDAQ:  gegenüber Vortag

 gegenüber Durchschnitt

Umsatzvolumen NYSE:  gegenüber Vortag

 gegenüber Durchschnitt



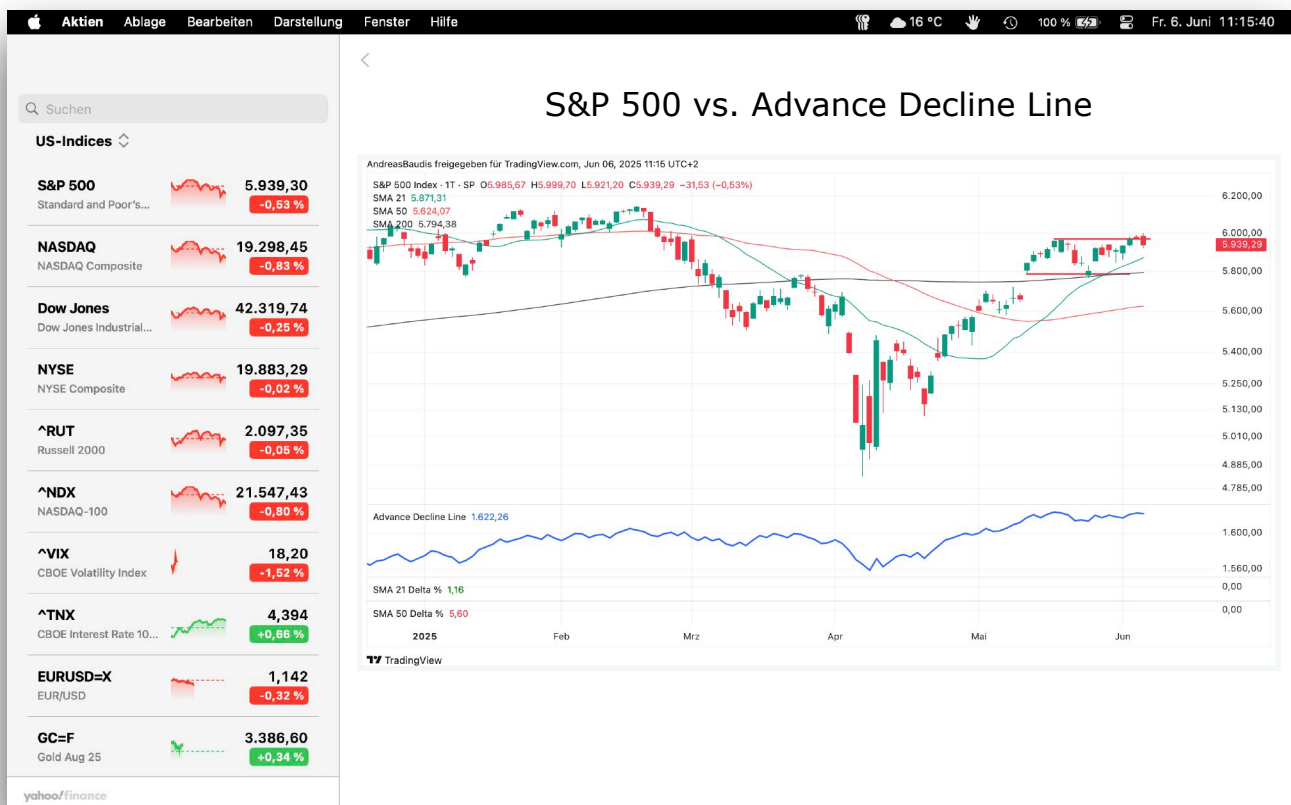
(Quelle: finviz.com)

TSLA wurde gestern schwer getroffen und mit einem Tagesverlust von rund 14 % abgestraft, nachdem Elon Musk und Donald Trump ihre verbalen Feindseligkeiten verschärften. Dies zog die Technologie-Indices runter und belasteten somit auch den SPX.

Der SPX ist nun gestern wieder in die Seitwärts-Range zurück gefallen und braucht erneut starke Bullen, um sich daraus zu befreien.

Der Gesamtmarkt bleibt dennoch im Aufwärtstrend.

Ausblick: Aufwärtspotenzial weiterhin vorhanden



Distribution Day's & Follow Through Day's der letzten 25 Handelstage

Distribution Day's Wall Street seit 02.02.2018																							ältester gültiger Handelstag für die Zählung (innerhalb der letzten 25 Handelstage):		01.05.2025	
(MI = Major Index / SI = Secondary Index)																										
Datum	S&P 500 (MI)			Nasdaq Comp. (MI)			Dow Jones IA (MI)			NYSE Comp. (SI)			Russell 2000 (SI)			Nasdaq 100 (SI)			25 Tage							
	Tages-GV	Volumen	gültiger D-Day?	D-Day / FTD-like?	Tages-GV	Volumen	gültiger D-Day?	D-Day / FTD-like?	Tages-GV	Volumen	gültiger D-Day?	D-Day / FTD-like?	Tages-GV	Volumen	gültiger D-Day?	D-Day / FTD-like?	Tages-GV	Volumen	gültiger D-Day?	D-Day / FTD-like?	FTD-like	D-Day				
01.05.2025	0,63 %	↑	nein	nein	1,52 %	↑	nein	nein	nein	-0,34 %	↑	nein	nein	0,60 %	↑	nein	nein	1,10 %	↑	nein	nein	15	28			
02.05.2025	1,47 %	↑	nein	nein	1,51 %	↑	nein	nein	nein	1,77 %	↑	nein	nein	2,27 %	↑	nein	nein	1,60 %	↑	nein	nein	15	25			
05.05.2025	-0,64 %	↑	nein	nein	-0,74 %	↑	nein	nein	nein	-0,43 %	↑	nein	nein	-0,82 %	↑	nein	nein	-0,67 %	↑	nein	nein	15	21			
06.05.2025	-0,77 %	↑	ja	D-Day	-0,87 %	↑	ja	D-Day	D-Day	-0,63 %	↑	ja	D-Day	-1,05 %	↑	ja	D-Day	-0,88 %	↑	nein	nein	15	24			
07.05.2025	0,43 %	↑	nein	nein	0,27 %	↑	nein	nein	nein	0,42 %	↑	nein	nein	0,33 %	↑	nein	nein	0,39 %	↑	nein	nein	15	24			
08.05.2025	0,58 %	↑	nein	nein	1,07 %	↑	nein	nein	nein	0,27 %	↑	nein	nein	1,85 %	↑	nein	FTD-like	0,98 %	↑	nein	nein	16	24			
09.05.2025	-0,07 %	↑	nein	nein	0,00 %	↑	nein	nein	nein	0,03 %	↑	nein	nein	-0,16 %	↑	nein	nein	-0,01 %	↑	nein	nein	16	18			
12.05.2025	3,26 %	↑	nein	FTD-like	4,35 %	↑	nein	FTD-like	FTD-like	2,03 %	↑	nein	FTD-like	3,42 %	↑	nein	FTD-like	4,02 %	↑	nein	FTD-like	22	12			
13.05.2025	0,72 %	↑	nein	nein	1,61 %	↑	nein	D-Day	D-Day	0,06 %	↑	nein	nein	0,49 %	↑	nein	nein	1,58 %	↑	nein	nein	22	12			
14.05.2025	0,10 %	↑	nein	nein	0,72 %	↑	nein	nein	nein	-0,48 %	↑	nein	nein	-0,88 %	↑	nein	nein	0,57 %	↑	nein	nein	22	12			
15.05.2025	0,41 %	↑	nein	nein	-0,18 %	↑	nein	nein	nein	0,80 %	↑	nein	nein	0,52 %	↑	nein	nein	0,08 %	↑	nein	nein	16	12			
16.05.2025	0,70 %	↑	nein	nein	0,52 %	↑	nein	nein	nein	0,75 %	↑	nein	nein	0,89 %	↑	nein	nein	0,43 %	↑	nein	nein	16	12			
19.05.2025	0,09 %	↑	nein	nein	0,02 %	↑	nein	nein	nein	0,21 %	↑	nein	nein	-0,42 %	↑	nein	nein	0,09 %	↑	nein	nein	16	12			
20.05.2025	-0,39 %	↑	ja	D-Day	-0,38 %	↑	nein	nein	nein	-0,16 %	↑	nein	nein	0,05 %	↑	nein	nein	-0,37 %	↑	nein	nein	16	13			
21.05.2025	-1,61 %	↑	ja	D-Day	-1,41 %	↑	ja	D-Day	D-Day	-1,68 %	↑	ja	D-Day	-2,80 %	↑	ja	D-Day	-1,34 %	↑	ja	D-Day	16	19			
22.05.2025	-0,04 %	↑	nein	nein	0,28 %	↑	nein	nein	nein	-0,22 %	↑	nein	nein	-0,05 %	↑	nein	nein	0,15 %	↑	nein	nein	16	13			
23.05.2025	-0,67 %	↑	nein	nein	-1,00 %	↑	ja	D-Day	D-Day	-0,61 %	↑	ja	D-Day	-0,28 %	↑	nein	nein	-0,93 %	↑	ja	D-Day	16	16			
27.05.2025	2,05 %	↑	nein	FTD-like	2,47 %	↑	nein	FTD-like	FTD-like	1,78 %	↑	nein	FTD-like	1,51 %	↑	nein	FTD-like	2,48 %	↑	nein	FTD-like	22	16			
28.05.2025	-0,56 %	↑	nein	nein	-0,51 %	↑	nein	nein	D-Day	-0,76 %	↑	ja	D-Day	-1,08 %	↑	nein	nein	-0,45 %	↑	nein	nein	17	17			
29.05.2025	0,40 %	↑	nein	nein	0,39 %	↑	nein	nein	nein	0,33 %	↑	nein	nein	0,34 %	↑	nein	nein	0,21 %	↑	nein	nein	13	17			
30.05.2025	-0,01 %	↑	nein	nein	-0,32 %	↑	nein	nein	nein	0,20 %	↑	nein	nein	-0,41 %	↑	ja	D-Day	-0,11 %	↑	nein	nein	13	18			
02.06.2025	0,41 %	↑	nein	nein	0,67 %	↑	nein	nein	nein	0,26 %	↑	nein	nein	0,19 %	↑	nein	nein	0,71 %	↑	nein	nein	13	18			
03.06.2025	0,58 %	↑	nein	nein	0,81 %	↑	nein	nein	nein	0,39 %	↑	nein	nein	1,59 %	↑	nein	FTD-like	0,79 %	↑	nein	nein	14	18			
04.06.2025	0,01 %	↑	nein	nein	0,32 %	↑	nein	nein	nein	-0,13 %	↑	nein	nein	-0,21 %	↑	nein	nein	0,27 %	↑	nein	nein	14	18			
05.06.2025	-0,53 %	↑	ja	D-Day	-0,83 %	↑	ja	D-Day	D-Day	-0,25 %	↑	ja	D-Day	-0,02 %	↑	nein	nein	-0,80 %	↑	ja	D-Day	14	21			
																					min.	max.				
	4				3		6				2				3					3		2	6			
	1				0		1			1					1					0		0	1			

Wichtige Termine USA heute

6. Juni 2025

Arbeitslosenrate

	–	4.0%	4.2%
14:30	Aktuell	Prognose	Vorherige

Beschäftigung außerhalb der Landwirtschaft

	–	131 K	177 K
14:30	Aktuell	Prognose	Vorherige

Erwerbsquote

	–	62.6%	62.6%
14:30	Aktuell	Prognose	Vorherige

Durchschnittliche Stundenlöhne m/m

	–	0.4%	0.2%
14:30	Aktuell	Prognose	Vorherige

Durchschnittlicher Wochenverdienst y/y

	–	3.8%	3.8%
14:30	Aktuell	Prognose	Vorherige

Beschäftigung außerhalb der Landwirtschaft

	–	66 K	167 K
14:30	Aktuell	Prognose	Vorherige

U6 Arbeitslosenrate

	–	8.0%	7.8%
14:30	Aktuell	Prognose	Vorherige

Fed Governor Bowman spricht

	–	–	–
16:00	Aktuell	Prognose	Vorherige

6. Juni 2025

Baker Hughes Ölplattformzählung

	–	–	461
19:00	Aktuell	Prognose	Vorherige

Baker Hughes US, Gesamtzahl der Ölförderanl...

	–	–	563
19:00	Aktuell	Prognose	Vorherige

Fed, Verbraucherkredite

	–	\$13.3 B	\$10.17 B
21:00	Aktuell	Prognose	Vorherige

CFTC Gold, nichtkommerzielle Nettopositionen

	–	–	174.2 K
21:30	Aktuell	Prognose	Vorherige

CFTC Rohöl, nichtkommerzielle Nettopositionen

	–	–	165.7 K
21:30	Aktuell	Prognose	Vorherige

CFTC Gold, nichtkommerzielle Nettopositionen

	–	–	-53 K
21:30	Aktuell	Prognose	Vorherige

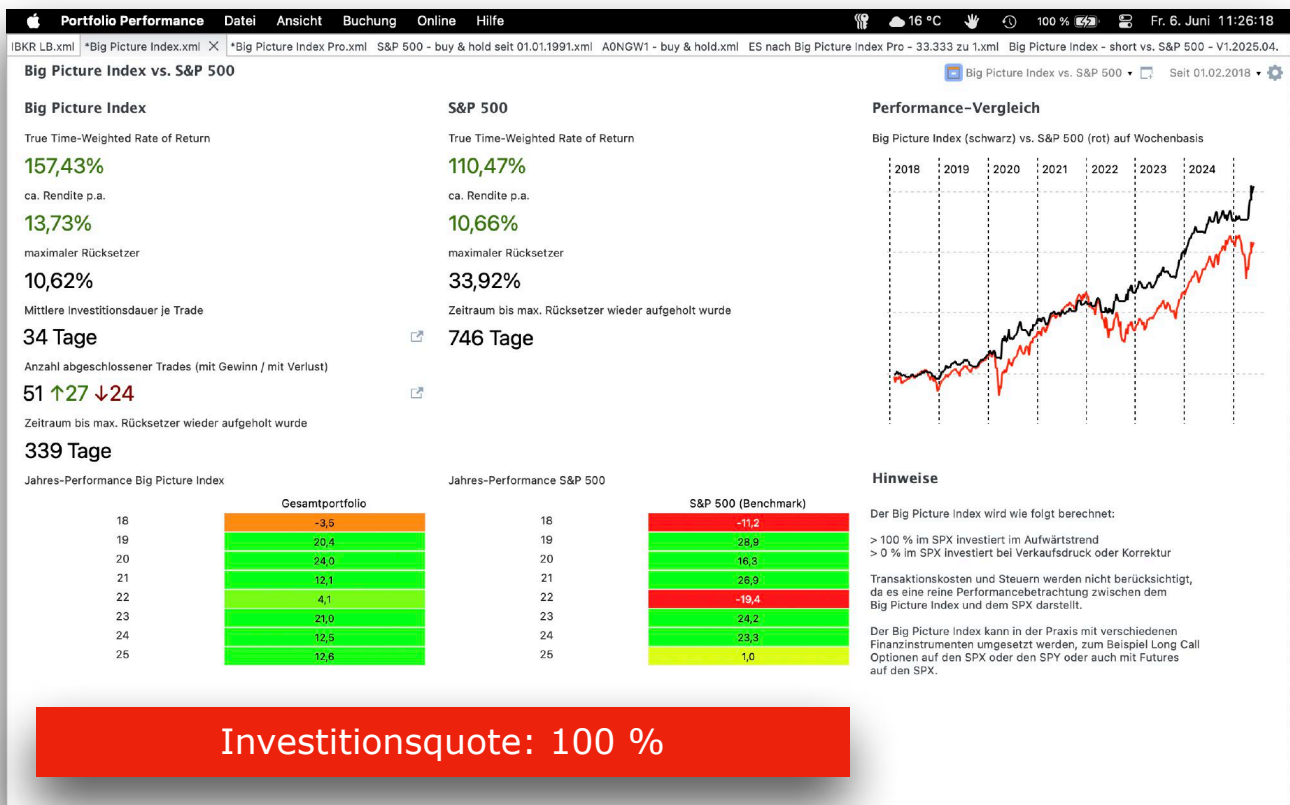
CFTC Nasdaq 100, Nichtkommerzielle Nettopo...

	–	–	17 K
21:30	Aktuell	Prognose	Vorherige

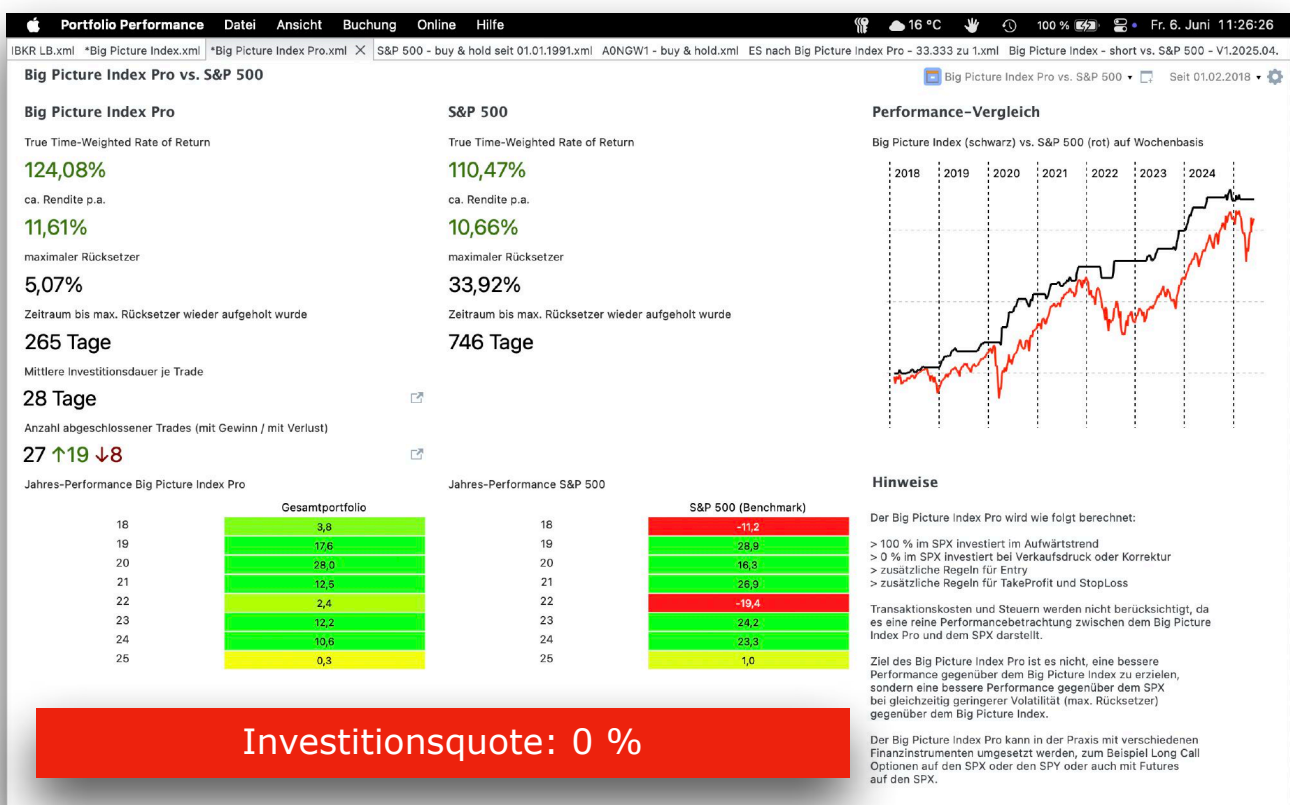
Die wichtigsten Quartalsergebnisse der Woche

EARNINGS WHISPERS		Most Anticipated Earnings Releases							
		for the week beginning June 02, 2025							
Monday		Tuesday		Wednesday		Thursday		Friday	
Before Open	After Close	Before Open	After Close	Before Open	After Close	Before Open	After Close	Before Open	After Close
<div>CPB</div> <div>Campbell's</div> <div>SAIC</div> <div>SAIC</div>	<div>CRDO</div> <div>CREDO</div> <div>ABVX</div> <div>ABIVAX</div>	<div>DG</div> <div>DOLLAR GENERAL</div> <div>NIO</div> <div>NIO</div> <div>SIG</div> <div>SIGNET JEWELERS</div> <div>OLLI</div> <div>OLLIE'S GOOD STUFF CHEF</div> <div>FERG</div> <div>FERGUSON</div> <div>DCI</div> <div>Donaldson</div> <div>NESR</div> <div>NESR</div>	<div>CROWD</div> <div>CROWDSTRIKE</div> <div>HPE</div> <div>Hewlett Packard Enterprise</div> <div>GWRE</div> <div>GUIDEWIRE</div> <div>ASAN</div> <div>asana</div> <div>BASE</div> <div>Couchbase</div> <div>MAMA</div> <div>Mama's CREATIONS</div> <div>SPWH</div> <div>SPORTSMAN'S FASHION</div> <div>YE XT</div> <div>YE XT</div> <div>HQY</div> <div>HealthEquity</div>	<div>DLTR</div> <div>DOLLAR TREE</div> <div>CXM</div> <div>sprinklr</div> <div>REV</div> <div>REV Vehicles for life</div> <div>TTGT</div> <div>TechTarget</div> <div>VBNK</div> <div>VersaBank</div> <div>THO</div> <div>THOR</div> <div>WBS</div> <div>Webster Bank</div> <div>GCO</div> <div>GENESCO</div> <div>G</div>	<div>MDB</div> <div>mongoDB</div> <div>PVH</div> <div>PVH</div> <div>FIVE</div> <div>FIVE BEV'W</div> <div>PL</div> <div>planet.</div> <div>CHPT</div> <div>chargepoint+</div> <div>VRNT</div> <div>VERINT</div> <div>BARK</div> <div>BARK</div> <div>GEF</div> <div>GREIF</div> <div>DSGX</div> <div>DESCARTES</div> <div>TLYS</div> <div>TILLYS</div>	<div>CEN</div> <div>ciena</div> <div>CBRL</div> <div>Coke's</div> <div>LE</div> <div>LANDS' END</div> <div>BF.B</div> <div>BROWN-FORMAN</div> <div>TTC</div> <div>TORO</div> <div>MRBO</div> <div>華文集團</div> <div>VSCO</div> <div>VICTORIA'S SECRET</div> <div>WDH</div> <div>水滴</div> <div>FUFU</div> <div>BitFuFu</div> <div>DLTH</div> <div>DULUTH TRADING</div>	<div>AVGO</div> <div>BROADCOM</div> <div>DOCU</div> <div>DocuSign</div> <div>LULU</div> <div>lululemon</div> <div>RBRK</div> <div>rubrik</div> <div>IOT</div> <div>samsara</div> <div>TTAN</div> <div>ServiceTitan</div> <div>CURV</div> <div>TORRID</div> <div>SIZES 10 TO 30</div> <div>WOOF</div> <div>petco</div> <div>ZUMZ</div> <div>zumiez</div> <div>BRZE</div> <div>braze</div>	<div>GB</div> <div>GIII</div> <div>ABM</div> <div>ABM</div> <div>FCEL</div> <div>FuelCell Energy</div>	
http://eps.sh/cal		© 2025 Earnings Whispers							

Der Big Picture Index mit Markt-Timing auf Basis des Big Picture im Vergleich zu buy & hold im S&P 500 ab 01.02.2018.



Der Big Picture Index Pro mit Markt-Timing auf Basis des Big Picture und zusätzlichen Regeln im Vergleich zu buy & hold im S&P 500 ab 01.02.2018.



*** Anhang mit Erläuterungen ***

Verwendete Ticker-Symbole der Indices (in Klammern die Symbole auf TradingView, falls abweichend):

Hauptindices

S&P 500: SPX

Nasdaq Composite: NDQ (IXIC)

Dow Jones Index: DJIA (DJI)

Nebenindices

NYSE Composite Index: NYA

Russell 2000: RUT

Nasdaq 100: NDX

Verwendete Abkürzungen bzw. Erläuterungen:

FTD: Follow Through Day gemäß IBD-Definition

D-Day: Distribution Day gemäß IBD-Definition

FED: amerikanische Notenbank

RSL 50: relative Stärke nach Levy auf Basis von 50 Tagen

ATH: All-Time-High

A/D-Linie: Advanced Decline Line

Aufwärtstrend-Tag: ein Tag mit Tagesgewinn oder höherem Hoch und höherem Tief

Alpha-Aktien: Aktien, die den Markt anführen, aber im deutschen nicht als Führer oder Marktführer bezeichnet werden (klingt im englischen mit „marketleader“ besser)

*** Das Big-Picture-Konzept - Stand: 14.10.2024 ***

Das hier verwendete Konzept zur Einschätzung des Gesamt-Markt-Trends hat seinen Ursprung im Buch „Wie man mit Aktien Geld verdient“ von William J. O'Neil und dem von ihm gegründeten Finanzverlag „Investors Business Daily“, kurz IBD, erreichbar unter www.investors.com.

Ich habe das Konzept seit 2018 für mich überarbeitet und das Regelwerk so angepasst, dass es nur minimalen Interpretationsspielraum gibt, d.h. alle Regeln rausgeschmissen, die nicht digital ja oder nein sind oder diese bei Bedarf entsprechend ersetzt. Durch die Überarbeitungen ergeben sich hin und wieder kleine Abweichungen gegenüber dem Original Big Picture von IBD, die aber nicht nennenswert sind.

Die Analyse erfolgt hauptsächlich im Tageschart und zur Unterstützung am Wochenende im Wochenchart.

Der Grundgedanke ist folgender: 3 von 4 Aktien folgen dem Gesamtmarkt. Als Gesamtmarkt werden hierbei die folgenden marktbreiten Indices verstanden: S&P 500, Nasdaq Composite, Dow Jones Industrial Average und ergänzend der Russell 2000. Ich selbst habe die Liste der Indices noch um den NYSE Composite und den Nasdaq 100 ergänzt. Ist in der täglichen Analyse von allen Indices die Rede ist, dann sind die hier 6 aufgeführten Indices gemeint.

Wenn der Gesamtmarkt nun auf breiter Front nach Süden zieht, sind die eigenen Aktien im Depot meist mit davon betroffen und werden mit runter gezogen (Gegenwind).

Von November 2007 bis März 2009 verlor der S&P 500 in der Spitze rund 57 %. In diesem Zeitraum haben auch Aktiendepot´s , die ausschließlich auf Buy & Hold setzen stark an Wert verloren, was man emotional auch ertragen können muss.

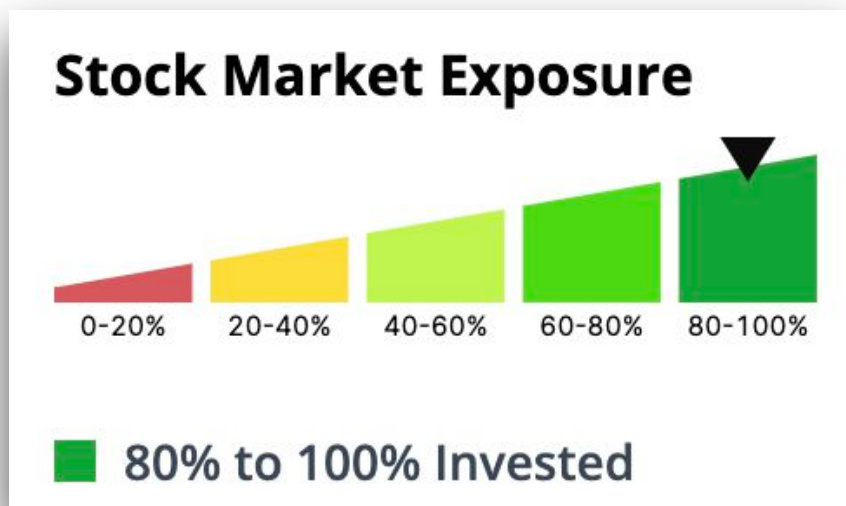
Im Gegenzug ist es einfacher und mit weniger Risiko verbunden, wenn man einen Aufwärtstrend im Gesamtmarkt für den Kauf einzelner Aktien nutzt (Rückenwind).

Im Ergebnis der täglichen Analyse, die mit etwas Übung nur wenige Minuten dauert, gibt es drei Möglichkeiten mit entsprechender Handlungs-Empfehlung für Aktien von IBD:

- Aufwärtstrend: Investitionsgrad bis 100 %
- Verkaufsdruck: Investitionsgrad bis 50 %
- Korrektur (vorher Abwärtstrend benannt): Investitionsgrad 0 %

Ich habe die Erfahrung gemacht, dass es durchaus sinnvoller ist, schon beim Auftreten von ● Verkaufsdruck auf Investitionsgrad 0 % umzusteigen.

In 2023 hat IBD den Investitionsgrad etwas differenziert und wie folgt in 5 Stufen aufgeteilt (Beispiel, nicht aktuell):



Im Mai 2024 wurde erstmalig der Wechsel von der Korrektur in einen Markt mit Verkaufsdruck von IBD vorgenommen, d.h. von rot auf gelb. Der Investitionsgrad wurde dabei von 20 % bis 40 % auf 40 % bis 60 % angehoben.

Es ist jedoch nicht klar definiert, in welcher Marktphase welcher Investitionsgrad empfohlen wird. Daher bleibe ich bei der bewährten Methode.

Letztlich muss jeder Investor für sich entscheiden, in welcher Höhe er bei welcher Marktlage investiert sein will.

Alternativ zum Kaufen/Verkaufen kann man sein Depot auch mit den bekannten Mitteln absichern.

*** Risikohinweise - Stand: 16.05.2025 ***

Das oben aufgeführte Big Picture und die Big Picture Indices stellen keine Handlungs-Empfehlung dar und dienen ausschließlich der Weiterbildung. Ich übernehme keine Haftung für Trades, die auf Basis meiner Einschätzungen durchgeführt werden. Auch habe ich keine gesetzlich vorgeschriebene Zulassung für Beratung in Wertpapieren und Börsenhandel.

Ideen und Kritik zu Verbesserung sind herzlich willkommen.

👉 Let's rock the Wall Street and may the force of money be with you! 👉